

## Näin löydät Kuninkaantien Kiltaan

Kuninkaantien Kilta sijaitsee Vantaan Myyrmäessä (lähellä rautatieasemaa) Isomyyrin kauppakeskuksen kellarikerroksessa Liesitori 1A, 01600 Vantaa.

## Näin pääset henkilöautolla Myyrmäkeen Liesitorin tuntumaan:

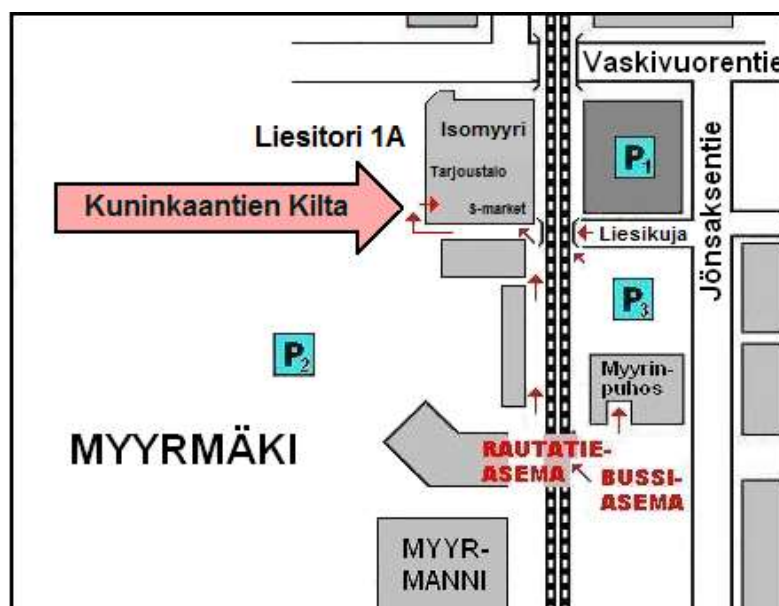


Hämeenlinnanväylää (3) tullessasi kaarra Kaivokselan liittymään ja käänny oikealle Vaskivuorentielle, jota aja Myyrmäkeen päin noin 1,5 km.

Käänny valoissa vasemmalle Jönsaksentielle ja heti oikealle Liesikujalle.

Vihdintietä (120) tullessasi käänny Vapaalassa Rajatorpan tielle ja aja Myyrmäen suuntaan noin 1,5 km, käänny T-risteyksessä vasemmalle Jönsaksentielle, jota aja noin 300 m ja käänny valoissa vasemmalle Liesikujalle.

## Näin löydät parkkipaikan:



Parkkipaikkoja on kolmella alueella, joista **P1** on suositeltavin (ks. kartta):

### **P1: Liesikuja 1**

Pysäköintitalossa on 200 maksutonta, katettua pysäköintipaikkaa (3 h pysäköintikiekko).

### **P2: Ruukkukuja**

Pysäköintikentällä (Myyrmannin vieressä) on satoja maksuttomia pysäköintipaikkoja (3 h pysäköintikiekko).

### **P3: Liesikuja 2**

Pysäköintikentän parkkipaikat ovat maksullisia – paitsi ensimmäinen ja toinen Liesikujan puoleinen rivi on maksuton (3 h pysäköintikiekko).

## Näin pääset P-junalla Myyrmäkeen:

*Helsingistä P-junat* (Lentoaseman juna Huopalahden suuntaan) lähtevät lähiliikenteen laitureista. Matka-aika on n. 20 min. Jää pois Myyrmäen asemalla.

Kävele asemalta radan vierustaa junan menosuuntaan n. 50 m. Käänny vasemmalle Liesikujalle. Kävele kauppakeskuksen editse (S-market, Tokmanni). Kulman takana on A-porras, mene hissiaulaan ja seuraa viitoitusta.

• • •

Tältä näyttää Kuninkaantien Killan sisäänkäynti Liesitorin puolelta. Kuvassa oikealla Liesikujan päässä taka-alalla näkyy rautatie, jonka vieressä vasemmalla on parkkitalo.

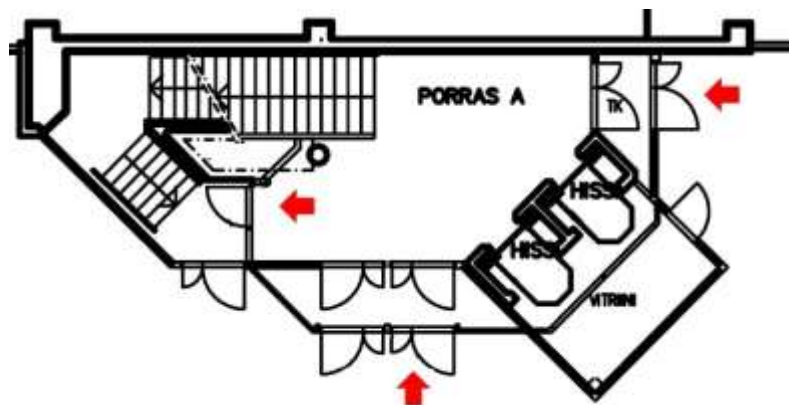


Kävele kauppakeskuksen editse (S-market, Tokmanni).

Kulmassa ”kruunuhiippuisen” lasitornin juurella on A-porras. Voit mennä sisään sivuovesta tai pääovesta.

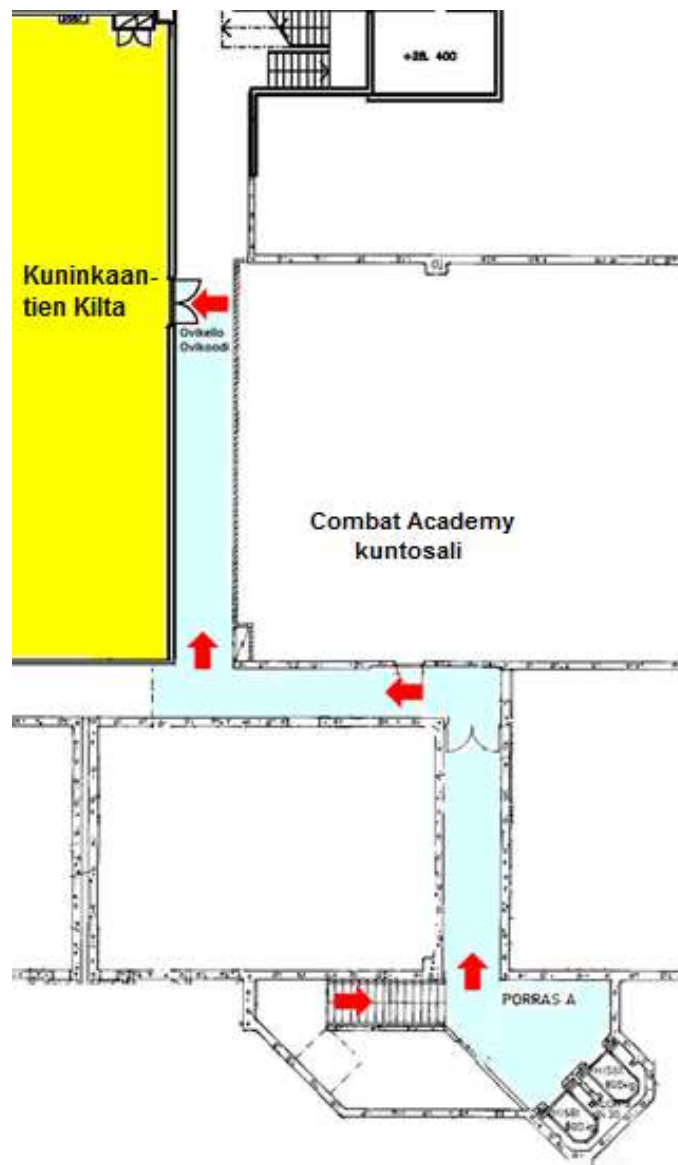
Hissiaulassa on ovi portaikkoon ja ovesa kyltti ”Kuninkaantien Kilta”.

Paina ovikelloa ja odota vastausta ovipuhelimesta. Summeriäänen kuuluessa ovi on avattavissa. Sisään pääsee myös ovikoodilla, jos tiedät sen.



Mene portaita pohjakerrokseen ja jatka opasteiden mukaan väestönsuojan käytäviä (vasemmalle – vasemmalle – oikealle).

## Alla kartta pohjakerroksesta:



Killan ovella on toinen ovikello ja koodilukko.  
Alakerran ovikoodi on turvallisuussyistä eri kuin ylhäällä.

Jos portaiden kulkeminen on sinulle hankalaa, voit käyttää henkilöhissiä. Kulku alaspäin vaatii avaimen, jonka saa Killasta (ilmoitustaululla). Kannattaa pyytää joku Killassa jo oleva hakemaan sinut hissillä. Ylös hissillä pääsee ilman avainta.